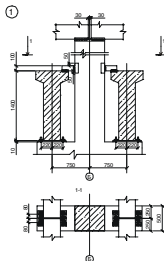
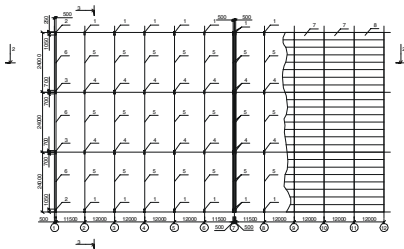


План установки колонн

План раскладки плит покрытия



Поз.	Обозначение	Наименование	Кол.	Масса т	Примечание
		Копыны			
1.	КТЭ.ЖЭК-КОМБ - КЗ	К-1	22	1,6	
2.		К-2	4	1,6	
3.		К-3	4	1,7	
4.		К-4	22	1,7	
		Вертлы			
5.	КТЭ.ЖЭК-КОМБ - ФС1	Строительные ФС-1	39	26,08	
6.		Строительные ФС-2	39	26,08	
		Плиты покрытия			
7.	КТЭ.ЖЭК-КОМБ - П1	П-1	216	7,56	
8.		П-2	48	7,56	
		Поддерживающие балки			
9.	КТЭ.ЖЭК-КОМБ - БК1	БК-1	4	10,2	
10.		БК-2	18	10,2	

№	Изм.	Лист	Ф.	Ш.	Дата	Авт.
Выполнен						
Проверен						

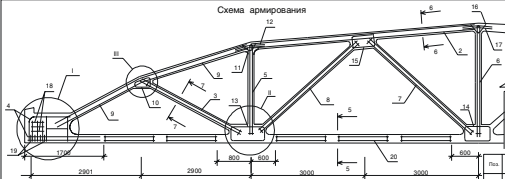
КТЭ. ЖЭК. 192-1. КОК

Промышленное здание

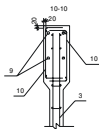
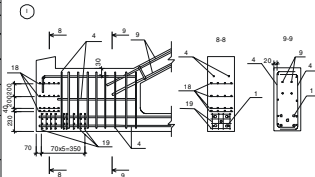
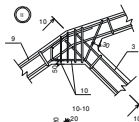
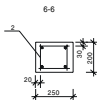
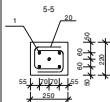
План, разрезы, узлы	Стена	Дет.	Вент.
	р	т	з

ИГАСУ гп. 429

Схема армирования



2. Контролируемое напряжение принять 1200 МПа.
3. При бетонировании особое внимание обратить на уплотнение бетона в узлах фермы.
4. Прочность бетона при опуске напряжения должна быть не менее 21 МПа.
5. На общем виде нагреваемая арматура в нижнем поясе условно не показана.

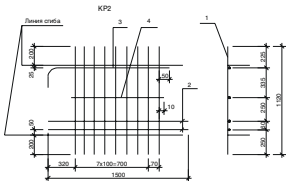
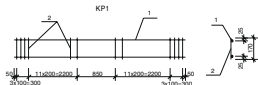
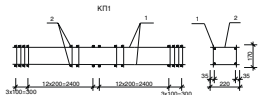


Поз.	Обозначение	Наименование	Кол.	Примечание
		Детали		
		Направляющая арматура		
1		Ø 15 К7, L=2490	5	
		Сборочные детали		
2	КЛ2.ЖКН. 192-1-ЖКН-И-ФС1.01	Каркас КЛ11	2	
3	-ФС1.02	Каркас КЛ12	2	
4	-ФС1.01	Каркас КЛ2	4	
5		Каркас КЛ13	1	
6		Каркас КЛ14	2	
7		Каркас КЛ15	2	
8		Каркас КЛ16	2	
9		Каркас КЛ17	2	
10	-ФС1.02	Каркас КЛ4	4	
11		Каркас КЛ5	4	
12		Отделочные старжки	8	
13	-ФС1.02	Каркас КЛ7	4	
14		Каркас КЛ8	2	
15		Каркас КЛ9	4	
16		Отделочные старжки	4	
17		Каркас КЛ11	2	
18	-ФС1.01	Сетка С1	8	
19	-ФС1.01	Сетка С2	26	
20	-ФС1.01	Сетка С3	10	
21	-ФС1.01	Идентиф. закладной И1	2	
22	-ФС1.01	Идентиф. закладной М2	16	
		Материалы		
		Бетон кл. В20		М2

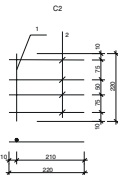
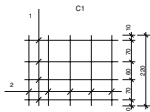
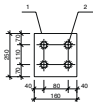
					КЛ 2.ЖКН. 192-1-ЖКН-И-ФС1.01		
Изм.	Кол.	Лист	КРАС	Получен	Дата	Страна	Масштаб
Формы сегментная ФС1						Р	
						Лист	Листов
						СТУДС	
						П-411	

Согласовано

Взам. инв. № _____
Изд. № _____
Лист № _____
Дата _____



M2



Ведомость деталей каркаса КР 2

Поз.	Наименование
3	1130 300

Спецификация деталей каркаса КР1, КР2

Марка	Поз.	Наименование	Кол.	Масса 1 дет., кг	Масса издел., кг
КР1	1	Ø 12 A-III, l=5950	2	5,28	11,01
	2	Ø 6 A-III, l=170	12	0,037	
КР2	1	Ø 10 A-III, l=1120	9	0,691	10,25
	2	Ø 12 A-III, l=1500	2	1,33	
	3	Ø 10 A-III, l=1430	1	0,882	
	4	Ø 10 A-III, l=800	1	0,493	

Марка	Поз.	Наименование	Кол.	Масса 1 дет., кг	Масса издел., кг
КР1	1	Каркас КР 1	2	11,01	22,86
	2	Ø 5 Вр-I, l=220	28	0,03	
C1	1	Ø 8 A-III, l=300	4	0,118	0,902
	2	Ø 8 A-III, l=220	5	0,086	
C2	1	Ø 8 A-III, l=220	1	0,086	0,43
	2	Ø 8 A-III, l=220	4	0,086	
M2	1	Полоса 5x250 Вр-I, l=160	1	2,512	3,01
	2	Ø 10 A-II, l=200	4	0,123	

КР 2 ЖБК. 192-1-КЖ.И-ФС1.02

Изм.	Кол.	Лист	№ изм.	Подпись	Дата
Руководитель	Редкий				
Выполнен	Колеркин				

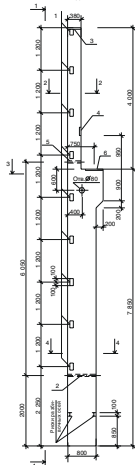
Изделия арматурные и
закладные

Стадия	Масса	Масштаб
Р		
Лист	Листов	

СПУСК
П-411

Каркасы и сетки изготавливать при помощи контактной точечной сварки

Вид



1-1

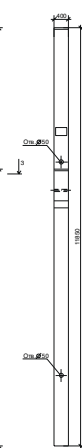
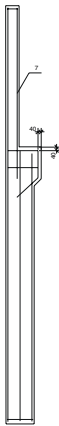


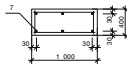
Схема армирования



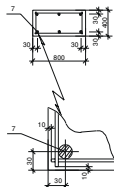
2-2



3-3



4-4



Поз.	Обозначение	Наименование	Кол.	Примечание
Сборные единицы				
1	КП2 ЖБК.192-1-КЖ.И-К1.01	Изделие закладное М1	9	
2	-К1.01	Изделие закладное М2	1	
3	-К1.01	Изделие закладное М3	1	
4	-К1.01	Изделие закладное М4	1	
5	-К1.01	Изделие закладное М5	1	
6	-К1.01	Изделие закладное М6	1	
7	-К1.01	Каркас Кл 1	1	
Материалы				
		Бетон кл. В20	3,2	м3
КП 2 ЖБК. 192-1-КЖ.И-К1				
Изм.	Кол.	Лист	Изд.	Подпись
Руководитель	Рядно	Подпись	Дата	
Выполнитель	Колдано			
Колонна К1			Стадия	Масса
			Р	Масштаб
			Лист	Листов
			СГУПС	
			П-411	

